



BM 105

(1956 → 1959)

BM 120

(1955 → 1961)

BM 121

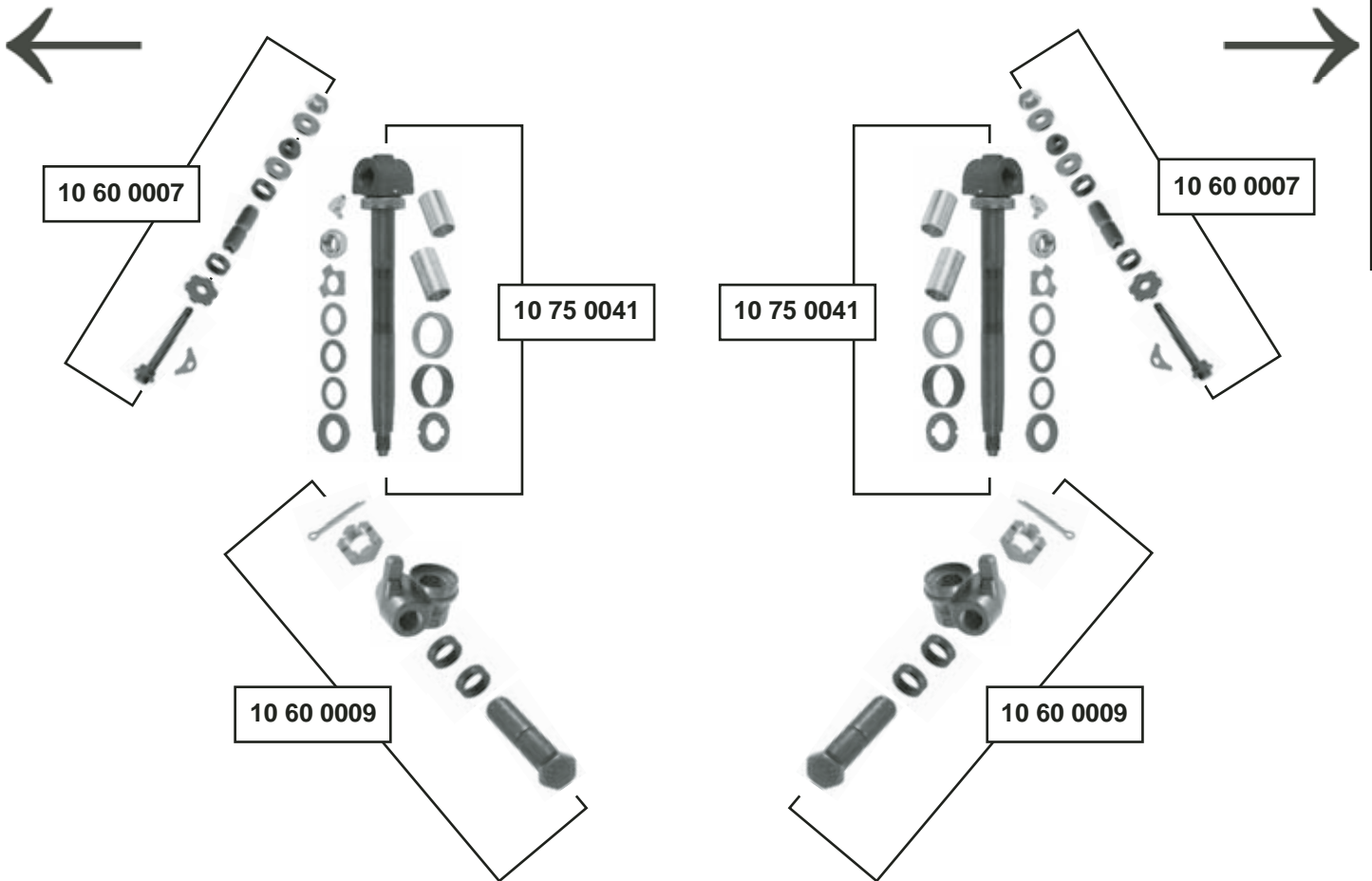
(1955 → 1961)

BM 128

(1958 → 1960)

BM 180

(1954 → 1959)



ohne Abbildung / without illustration

SWAG No. **10 75 0040** Rep. Satz Achsschenkelbolzen / rep kit king pin = **2x SWAG 10 75 0041**

SWAG No. **10 60 0016** Rep. Satz Querlenker oben + unten / rep kit control arm upper + lower = **SWAG 10 60 0007 + 10 60 0009**



Ref. - No.



10 60 0007	110 330 02 18	Rep. Satz Querlenker / rep. kit control arm
10 60 0009	110 330 03 18	Rep. Satz Querlenker / rep. kit control arm
10 60 0016	110 586 00 33	Rep. Satz Querlenker / rep. kit control arm
10 75 0040	111 586 00 33/2	Rep. Satz Achsschenkelbolzen / rep. kit king pin
10 75 0041	111 586 00 33	Rep. Satz Achsschenkelbolzen / rep. kit king pin

oben / upper
unten / lower

= 2x SWAG 10 75 0041